

LE CLADOCÈRE ÉPINEUX (BYTHOTREPHES LONGIMANUS)

Un petit crustacé aux grands impacts écologiques



Marie-Eve St-Amand

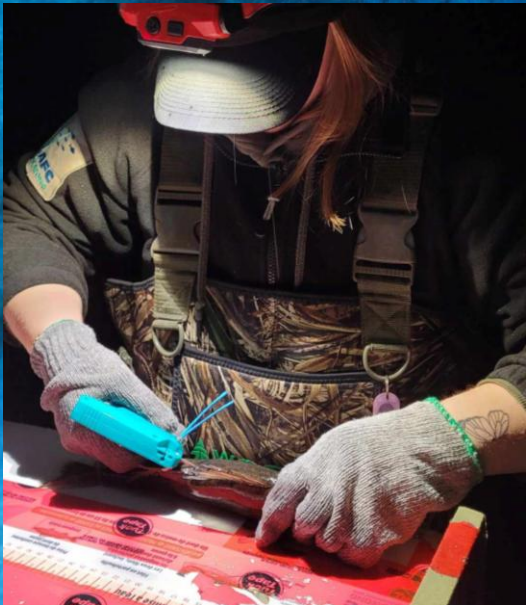
Chargée de projet, assistante à la protection
de la faune et secrétaire adjointe

AFC du réservoir Baskatong

29 mai 2026

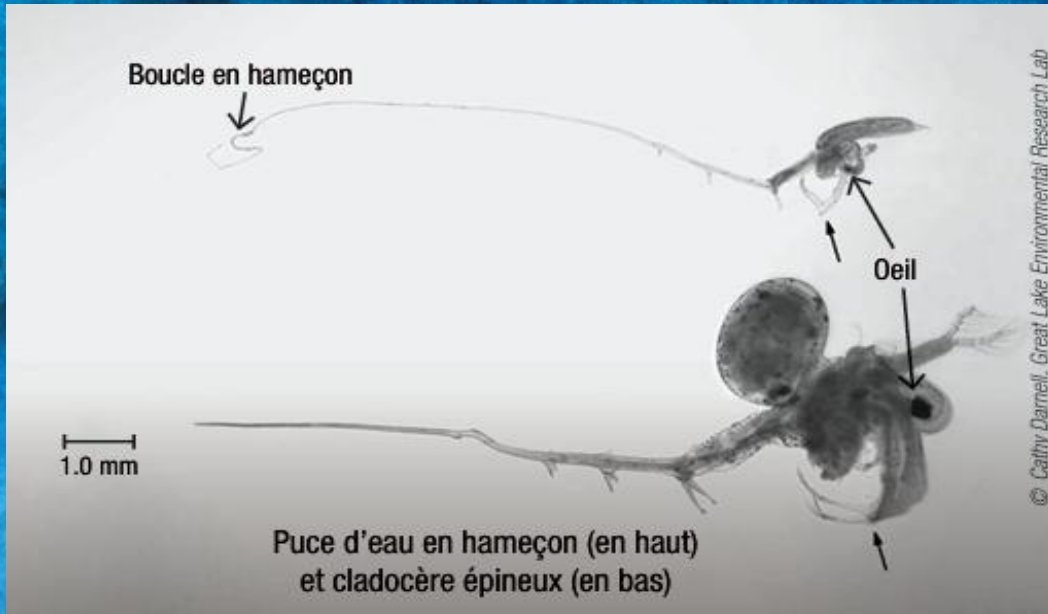
PRÉSENTATION DE L'AFC

- Mission de l'AFC
 - Prendre en charge la gestion de la pêche sportive sur le territoire de l'AFC
 - Contribuer à la conservation et à la protection de la ressource afin de financer la restauration des potentiels halieutiques
 - Mettre en valeur les activités de la pêche sportive dans le respect d'une accessibilité équitable pour tous les utilisateurs
- Travaux réalisés par l'AFC



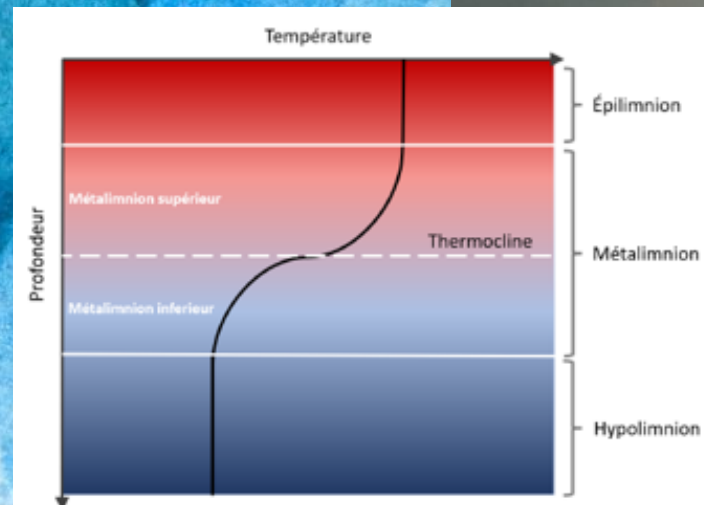
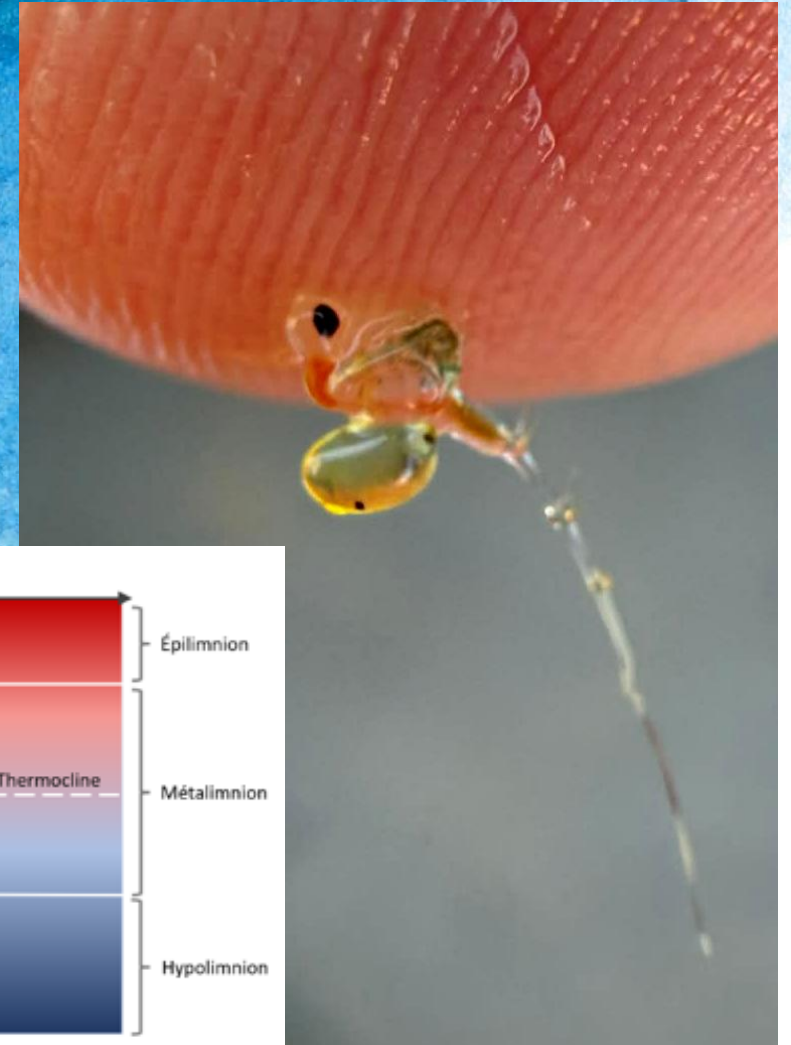
DÉCOUVERTE DU CLADOCÈRE AU BASKATONG

- Septembre 2024
- Contacter le ministère
- Protocole rapidement mis en place pour échantillonner avant que la saison se termine
- Échantillonnage de 50 stations automne 2024
- Analysés par le Ministère
- 2024 : présence dans le Baskatong, mais aucun dans le secteur des 5 lacs



QU'EST-CE QUE LE CLADOCÈRE ÉPINEUX ?

- Caractéristiques morphologiques
- Cycle très efficace pour coloniser rapidement de nouveaux milieux
- Préfère les eaux froides et les lacs profonds
- Se tient généralement au niveau de la thermocline
- Impacts :
 - Réduction des espèces de zooplancton
 - Perturbation de la chaîne alimentaire
 - Possible diminution de la croissance des poissons
 - Possible augmentation de la mortalité



EXPÉRIENCE D'ÉCHANTILLONNAGE

AFIN D'ÉTUDIER LA DENSITÉ, LES PICS D'ABONDANCE ET LES BLOOMS



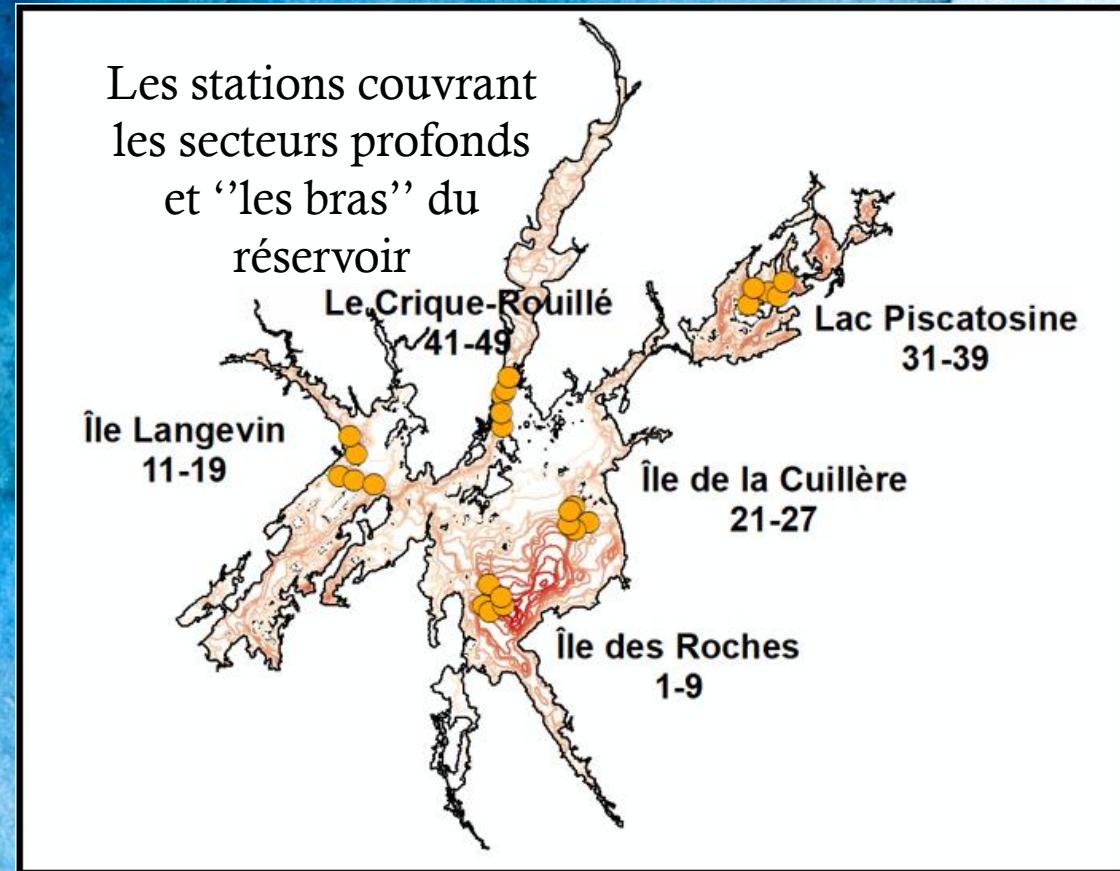
Suivez-nous dans le
processus
d'échantillonnage du
cladocère épineux au
réservoir Baskatong !



EXPÉRIENCE D'ÉCHANTILLONNAGE

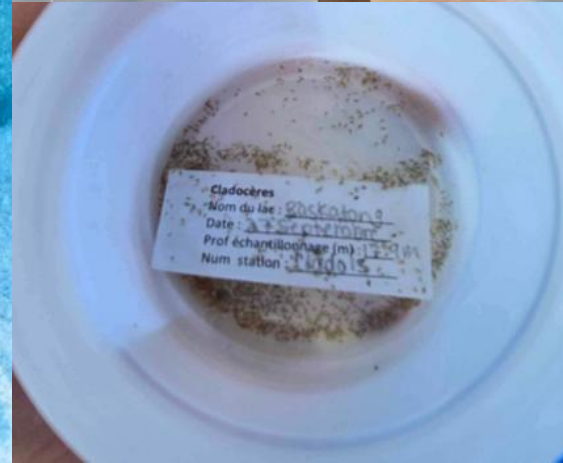
AFIN D'ÉTUDIER LA DENSITÉ, LES PICS D'ABONDANCE ET LES BLOOMS

- 5 secteurs pour 50 stations (en 2024) vs 5 secteurs pour 25 stations (en 2025)
 - À intervalles de 3 semaines (mai à octobre)
 - Échantillons par traits verticaux dans la colonne d'eau
- Minimum 15 mètres de profondeur pour avoir plus de chance de trouver la thermocline
- Premier réservoir au Québec où ces études sont réalisées, est-ce que le fait que 80% de l'eau est évacuée annuellement nous aides ?



Échantillonner

- Découverte d'espèces présente dans certain secteurs (Les cladocères, les mysis, les polypes et les méduses d'eau douce)
- Chaque trois semaines il y a une différence à l'œil nu (taille/quantité)
- En 2025, cladocère présent dans les 5 lacs



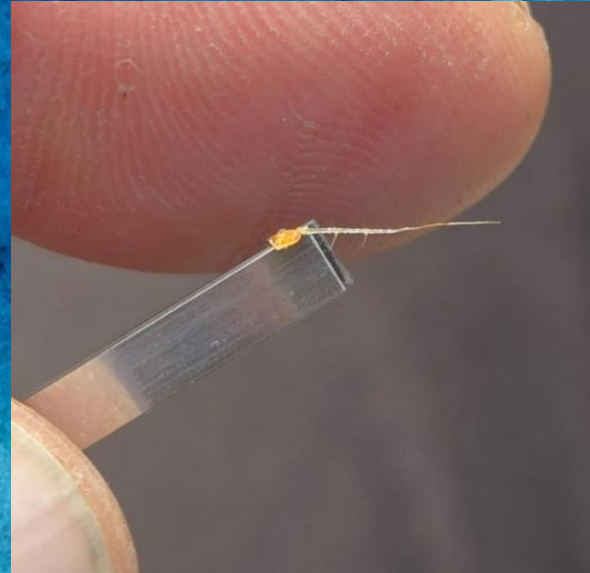
USAGERS DU BASKATONG INQUIÉTUDES ET IMPLICATIONS

- **Inquiétudes :**

Plusieurs citoyens expriment des préoccupations concernant les répercussions possibles, le potentiel danger pour l'humain et la manière de détecter la présence de l'espèce. Certains cherchent également à comprendre son origine et les raisons de son apparition.

- **Implication :**

De nombreux messages reçus sur Facebook, par courriel ou par téléphone visent à savoir si le lavage des embarcations est obligatoire et où se trouve la station la plus proche. Quelques personnes suggèrent aussi d'augmenter le nombre de stations de lavage disponibles.



IMPACTS SOCIO-ÉCONOMIQUES

- Gêne les pêcheurs et leurs matériels (formation d'amas)
- Perturbation des activités récréatives (qualité de l'eau)
- Entretien nécessaire des embarcations
- Perturbation de la chaîne alimentaire
- Rendement des pêcheries? Effets sur les populations de poissons
- Mobilisation insuffisante (le public ne se sent pas toujours concerné)
- Coûts de gestion (campagne d'information, installations d'infrastructures)
- Propagation rapide d'un lac à l'autre via les embarcations



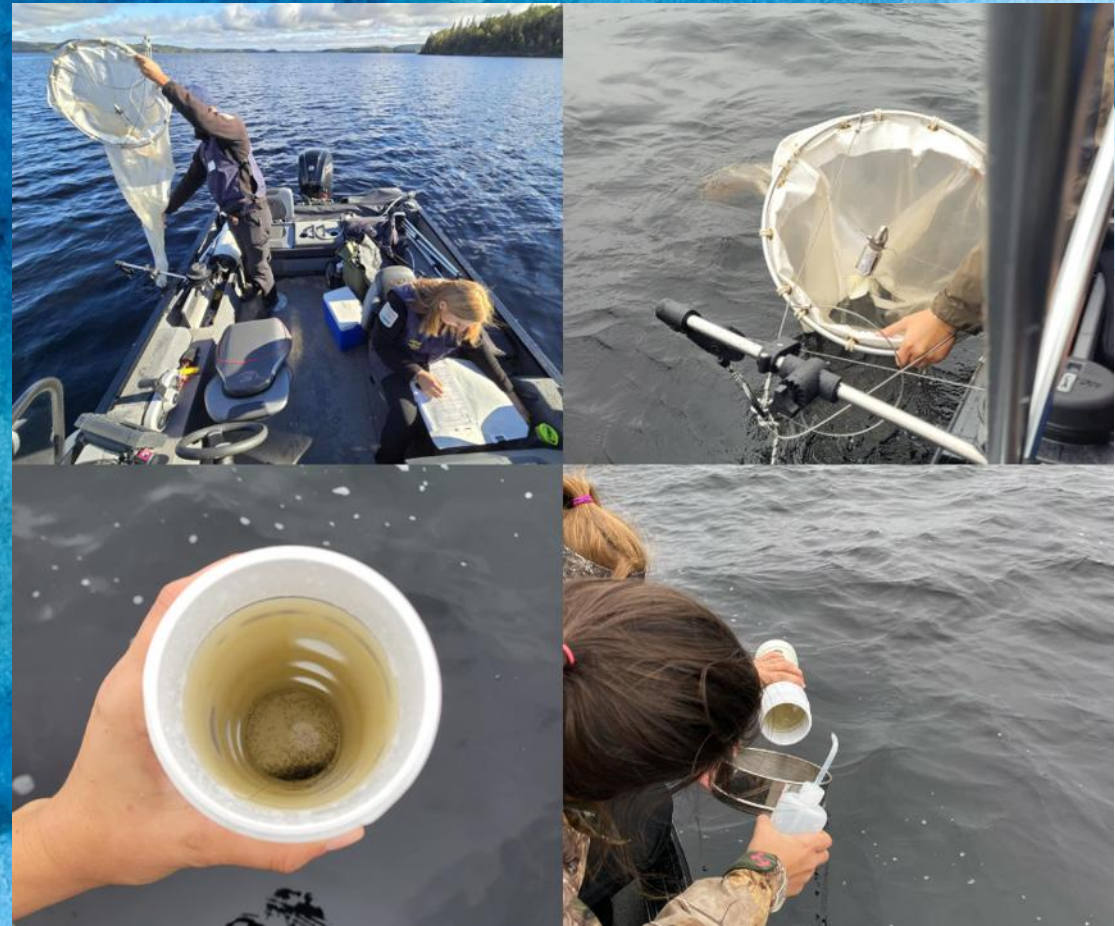
MESURES DE PRÉVENTION

- Verbaliser et conscientiser la clientèle et les pourvoyeurs
- Courriel à toutes les pourvoiries/ campings automne 2024
- Site web
- Campagnes de sensibilisations (kiosques)
- Autorisation de pêche
- Affiches débarcadères et station gaz sur l'eau
- AGA
- Publications Radio
- Publications Facebook



ET LA SUITE?

- Été 2026
 - suivi de la dynamique temporelle au Baskatong (même protocole que 2025)
 - Suivi de la dispersion en aval du Baskatong
- Poursuivre le projet des stations de lavage d'embarcations, les mesures de prévention, tables de concertation, etc.



MERCI !



Au plaisir d'échanger avec vous. Questions,
commentaires, discussions sont les bienvenus.

819-438-1177

info@afcbaskatong.com