

# Du lac à l'action : quand municipalités et associations unissent leurs forces

Jean-François Martel, biologiste, M. Sc. Eau,  
Directeur général



**RAPPEL**



**RAPPEL**

Regroupement des **A**ssociations **P**our la **P**rotection de  
l'Environnement des **L**acs et des bassins versants

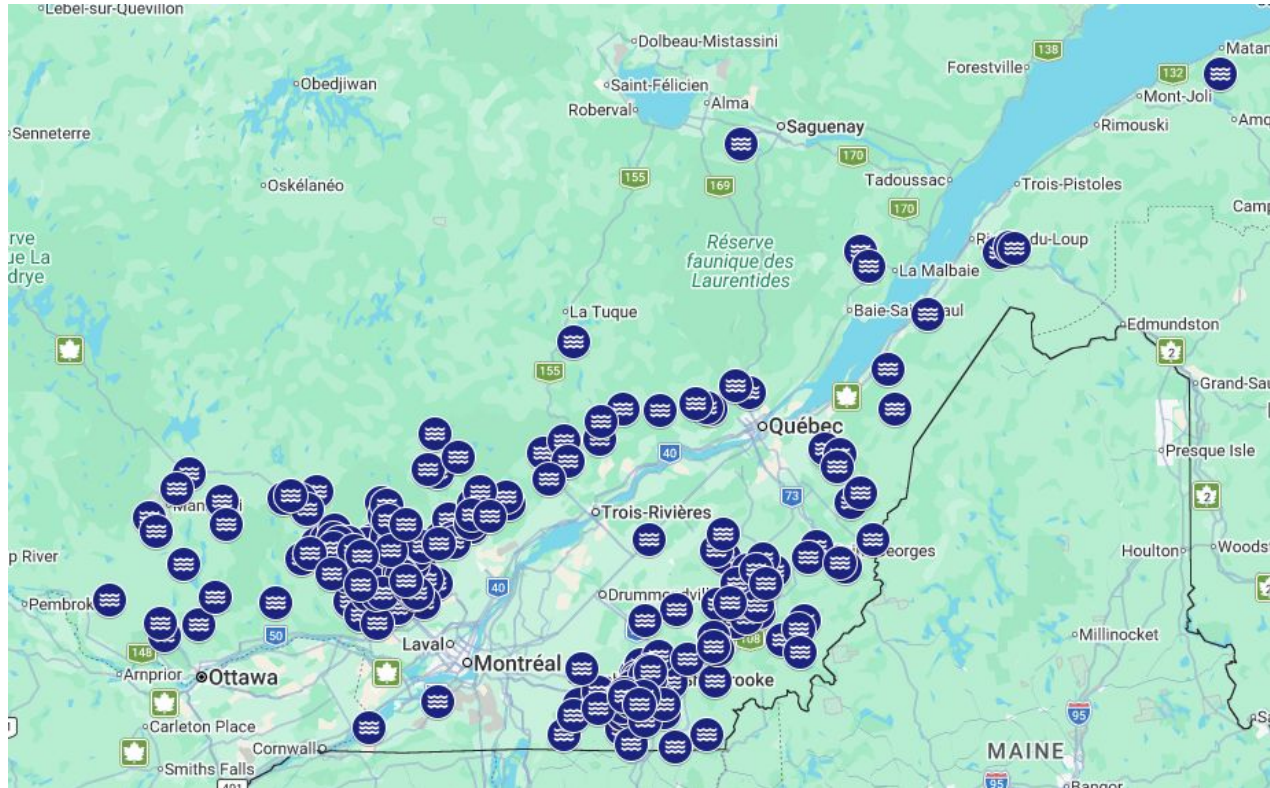
**Coopérative de solidarité en protection de l'eau**  
(exploitée à des fins lucratives)

## **Notre mission:**

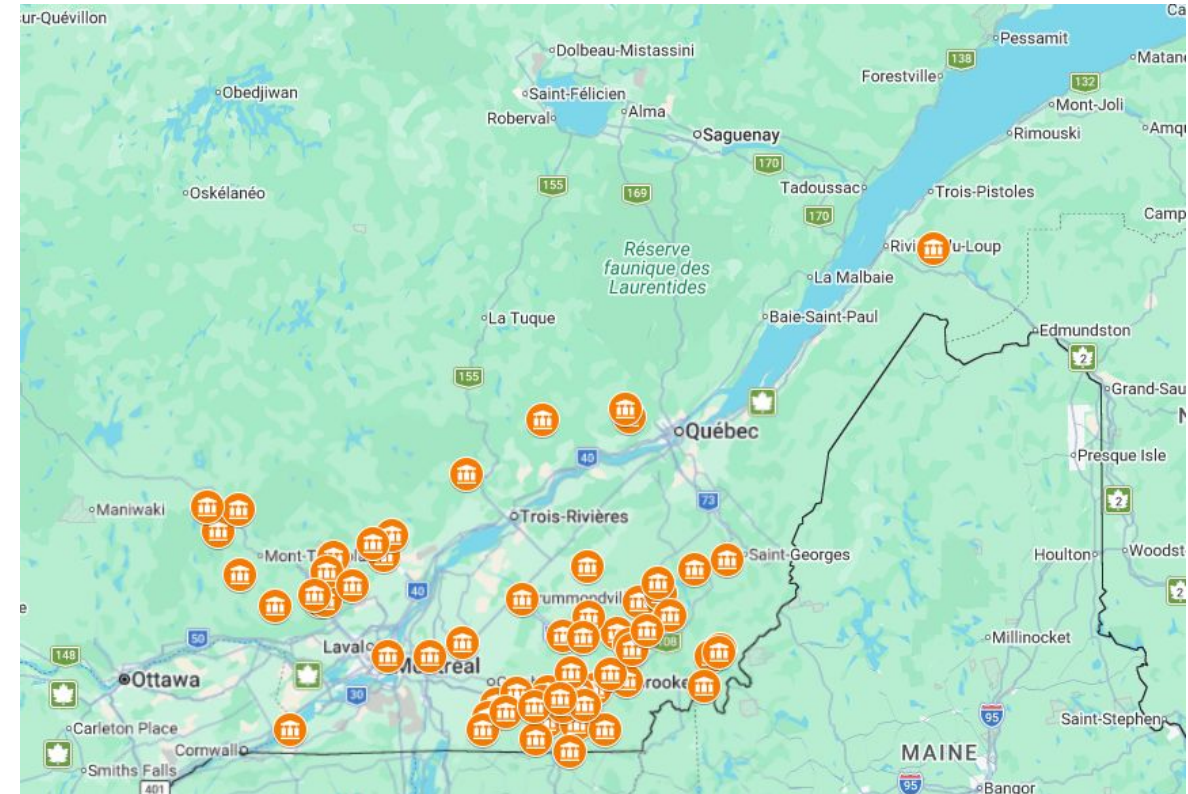
Promouvoir la protection des lacs, cours d'eau et milieux humides du Québec, et soutenir,  
par notre expertise, les organismes qui y sont engagés.

# Nos membres

220 Associations



57 Municipalités



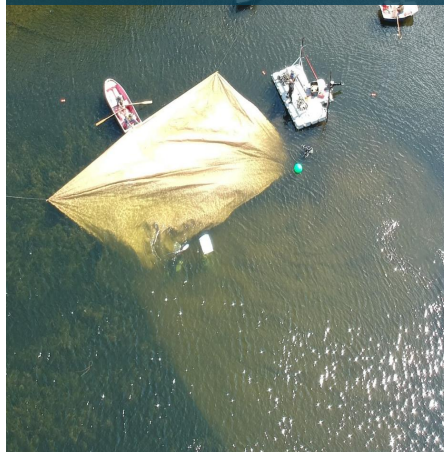
[rappel.gc.ca/la-cooperative/membres-de-la-cooperative-rappel/](http://rappel.gc.ca/la-cooperative/membres-de-la-cooperative-rappel/)

# Nos services

Protection des lacs et cours d'eau



Lutte aux espèces exotiques envahissantes



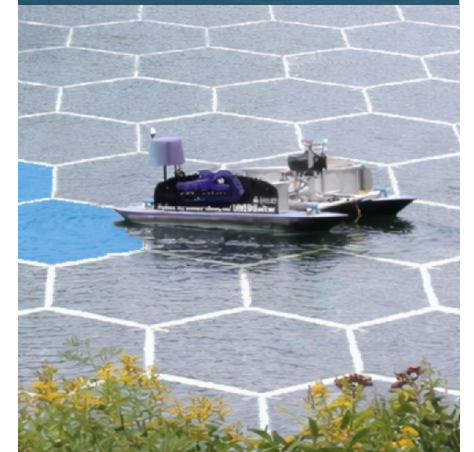
Éco-ingénierie



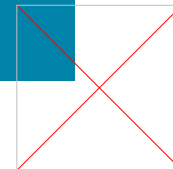
Communication et vulgarisation scientifique



Recherche et développement



[rappel.qc.ca/services](http://rappel.qc.ca/services)





**Nos lacs au  
Québec ont  
une valeur  
inestimable**

# Malheureusement, nos lacs se dégradent

- Cyanobactéries
- Envaselement
- Espèces exotiques envahissantes (EEE)



# Protéger un lac : une mission de plus en plus complexe



Des défis croissants :

- Pression anthropique (développement résidentiel)
- Changement climatique
- EEE (prévention et contrôle)
- Barrages vieillissants
- Etc.

# Les associations de lac : des acteurs essentiels de la protection de l'eau

- Actions concrètes sur le terrain
- Surveillance et suivi de l'état des lacs
- Sensibilisation et éducation



# Associations et municipalités : une alliance incontournable

- Les associations n'ont aucun pouvoir légal.
- Les municipalités ont les leviers nécessaires : de réglementation, de taxation et d'intervention.
- Les gouvernements provinciaux et fédéraux sont débordés : l'environnement passe souvent après d'autres urgences.
- D'où l'importance d'un partenariat solide :

***Expertise terrain + Pouvoirs municipaux = Impact réel***

# Un partenariat municipal qui change tout

- Subvention municipale
- Fonds dédiés à l'eau
- Soutien logistique / matériel
- Ententes de services
- Aide aux projets spécifiques





# Quand la mobilisation collective produit des victoires concrètes

- 1. 99 % du myriophylle à épis éliminé grâce à 10 ans de persévérance collective!**  
La fierté du lac O'Malley et de la Municipalité d'Austin
- 2. 5 municipalités unies pour protéger leur lac : un réseau de stations de lavage né de la solidarité!**  
Une réussite portée par le lac Aylmer et la TCILA
- 3. Réaliser et mettre en œuvre un plan directeur pour l'avenir de leur lac**  
Lac Blue Sea, Messines et Blue Sea

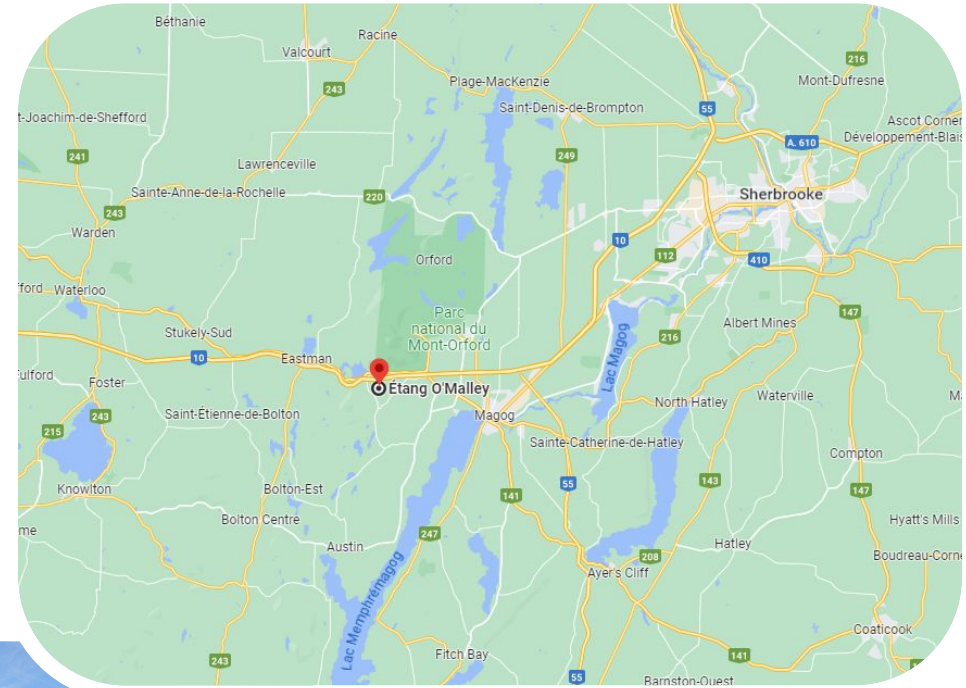
**99 % du myriophylle à  
épis éliminé grâce à  
10 ans de persévérance  
collective!**



# Lac O'Malley

## Municipalité d'Austin, Estrie

- Très petit lac (0,17 km<sup>2</sup>)
- Aucun bateau à essence et absence de rampe de mise à l'eau
- Lac oligo-mésotrophe
- Première mention du MAE = - 2005



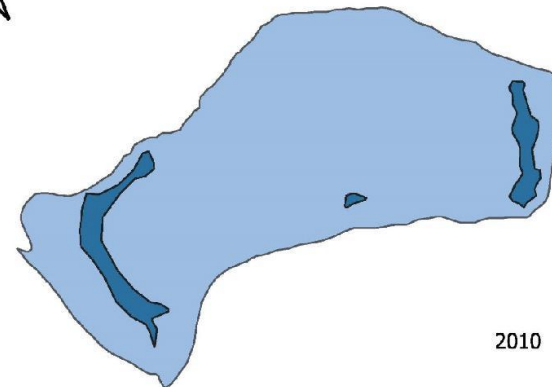
Source : Google Maps



# Lac O'Malley

État initial - 2010

Photos prises dans le secteur ouest du lac



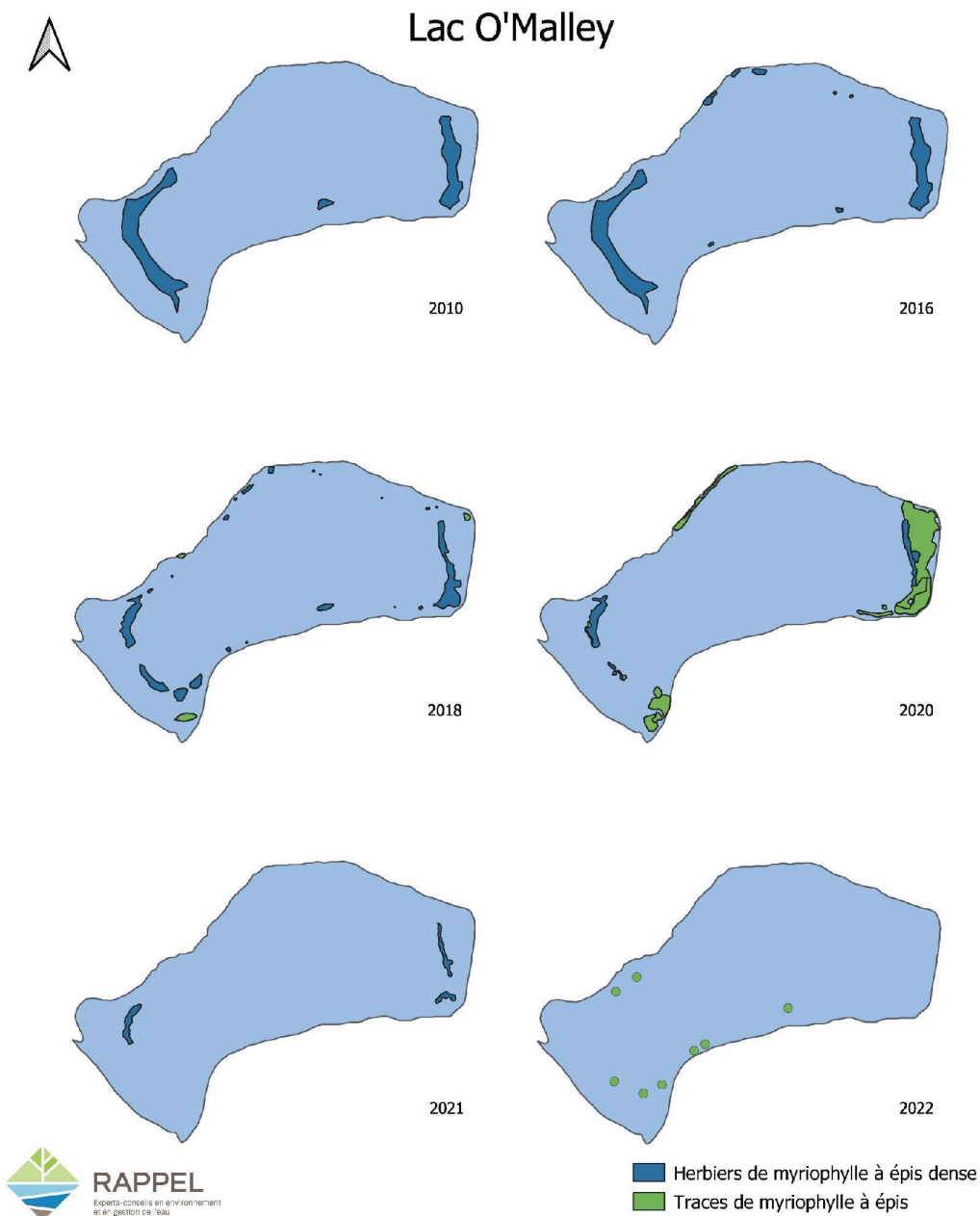
2010



# Lac O'Malley

## Résumé des travaux de lutte

Année	Bâchage (jute) en m <sup>2</sup>	Arrachage manuel (Heure-plongeur)
2014 à 2017	6 800	0
2018	2 550	0
2019	3 942	53
2020	0	73
2021	0	112
2022	4 332	92
2023	0	64
2024	0	35
2025	0	47
<b>12</b>	<b>17 624</b>	<b>476</b>



5 municipalités unies pour  
protéger leur lac :  
un réseau de stations de  
lavage né de la solidarité!



**TCILA**

Table de concertation  
intermunicipale du lac Aylmer



**ENSEMBLE,  
PROTÉGEONS  
LA SANTÉ  
DES LACS!**

**Le lavage des embarcations est obligatoire** avant de naviguer sur les plans d'eau des municipalités de Beaulac-Garthby, de Disraeli, de la Paroisse de Disraeli, de Stratford et de Weedon, municipalités membres de la TCILA.



**TCILA**

Table de concertation  
intermunicipale du lac Aylmer

# Ensemble pour la protection des lacs 5 municipalités relèvent le défi!

**Denyse Blanchet**, Mairesse de Stratford  
Colloque sur l'eau du RAPPEL  
4 avril 2025



# As-tu lavé ton bateau ?



← 4 stations de lavage

← 7 rampes de mises à l'eau





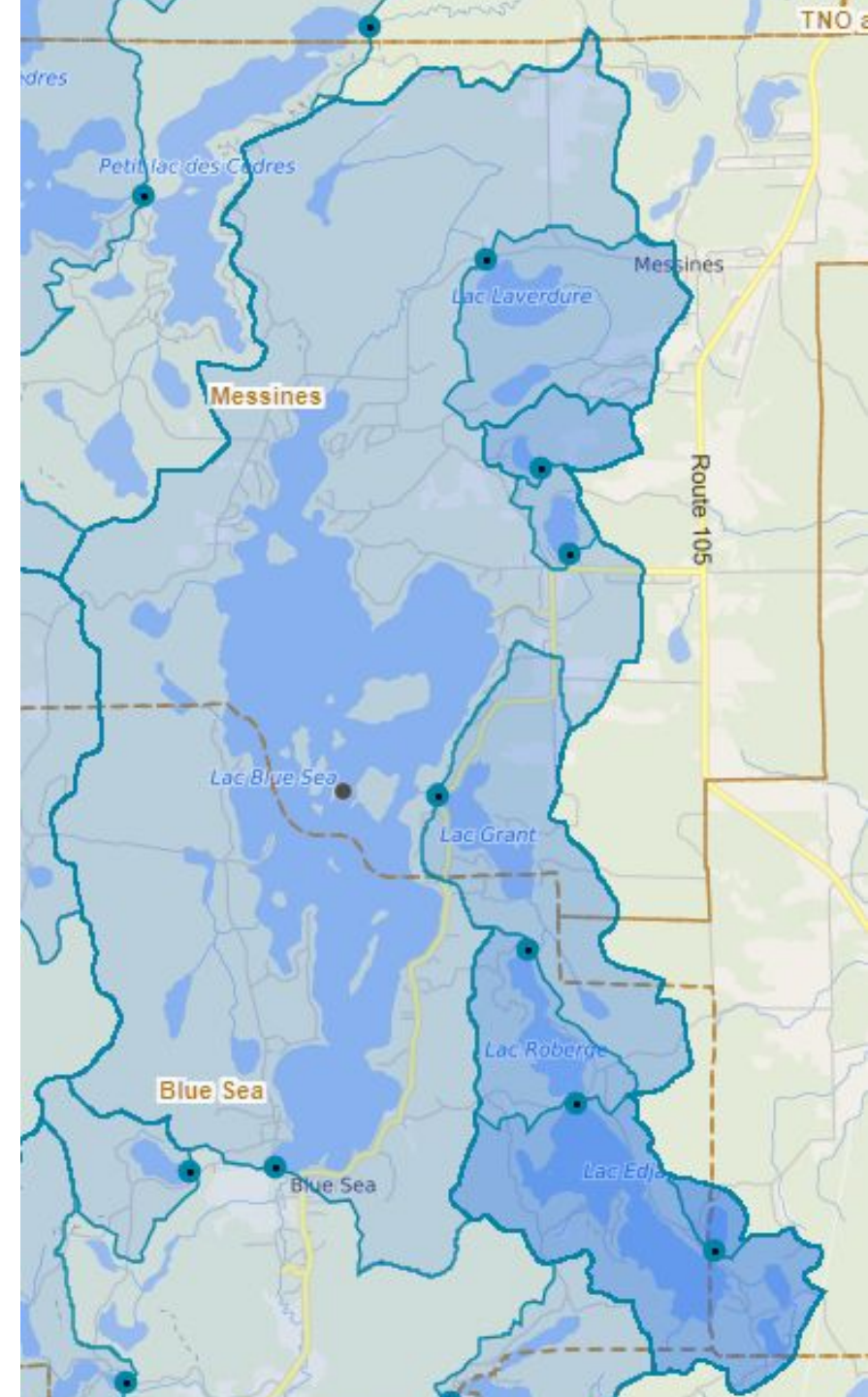
# Carte des stations de lavage et descentes de bateaux

Avant chaque mise à l'eau, il est obligatoire de nettoyer votre embarcation à l'une des stations de lavage.

[www.lacensante.com](http://www.lacensante.com)



Réaliser et mettre en œuvre  
un plan directeur pour  
l'avenir du lac Blue Sea



# Santé du lac Blue Sea

## Plan directeur 2024-2025

**Mélissa Laniel,**  
Coordonnatrice – Lacs et services associatifs



**RAPPEL**

# Définition

Outil servant à **mobiliser les acteurs** afin de protéger l'état de santé d'un lac, en se basant sur la **connaissance de son écologie** et la compréhension des **menaces** pouvant contribuer à sa dégradation.



# Objectifs

- Rassembler les **données disponibles** sur un lac et son bassin versant
- Les analyser et les mettre en relation
- Identifier les **facteurs naturels** et **anthropiques** qui influencent l'eutrophisation du lac
- Cibler des **actions** afin de minimiser l'impact de l'activité humaine
- Identifier les **besoins** en termes d'acquisition et de diffusion de la connaissance



Le plan d'action est un outil évolutif qui permet de répertorier et **mettre en valeur** les actions réalisées, de suivre leur **état d'avancement** et d'établir les **priorités**.



# Enjeux et préoccupations au lac Blue Sea

## Caractérisation du lac

- Suivi de la qualité de l'eau
- Caractérisation de la zone littorale
- Autres suivis

## Usages du lac

- Accès au plan d'eau
- Utilisation du plan d'eau
- Lutte aux espèces exotiques envahissantes

## Occupation humaine du bassin versant

- Déboisement des rives et des terrains
- Érosion, eaux de ruissellement et infrastructures déficientes
- Déversement d'eaux usées et installations septiques désuètes
- Pratiques industrielles et commerciales non durables
- Perturbations des milieux humides et variation des niveaux d'eau

## Partage des connaissances

- Collaboration entre les intervenants
- Diffusion de l'information

# Plan d'action du lac Blue Sea

92 actions proposées – répartition par thématique

Enjeu	Préoccupation	Nombre d'actions	Numéro
<b>Caractérisation du lac (16)</b>	Suivi de la qualité de l'eau	3	1 à 3
	Caractérisation de la zone littorale	10	4 à 13
	Autres suivis	3	14 à 16
<b>Usages du lac (21)</b>	Accès au plan d'eau	5	17 à 21
	Utilisation du plan d'eau	12	22 à 33
	Lutte aux espèces exotiques envahissantes	4	34 à 37
	Déboisement des rives et des terrains	6	38 à 43
	Érosion, eaux de ruissellement et infrastructures déficientes	8	44 à 51
<b>Occupation humaine du bassin versant (47)</b>	Déversement d'eaux usées et installations septiques désuètes	8	52 à 59
	Pratiques industrielles et commerciales non durables	16	60 à 75
	Perturbations des milieux humides et variation des niveaux d'eau	9	76 à 84
<b>Partage des connaissances (8)</b>	Collaboration entre les intervenants	5	85 à 89
	Diffusion de l'information	3	90 à 92

# Un partenariat municipal qui change tout



Lorsqu'une municipalité s'engage aux côtés d'une association de lac, ce n'est pas seulement un appui financier :

c'est un **partenariat qui permet de concrétiser des projets et de mobiliser une communauté autour d'un objectif commun.**



# RAPPTEL

Regroupement des associations pour  
la protection de l'environnement des lacs

# Questions?

**Jean-François Martel**, M. Sc. Eau, MBA

Directeur général

[dg@rappel.qc.ca](mailto:dg@rappel.qc.ca)

819-636-0092

[www.rappel.qc.ca](http://www.rappel.qc.ca)